

Fiche technique VISIO TUNNEL

200



OPTIONS

Cadre de montage/support	
Noir, 6mm	✓
Acier inox, 6mm	✓
Cadre de vitre	
Noir	✓
Acier inox	✓
Poignées	
Poignée de porte en bois de chêne teinté	✓
Acier inox	✓
Acier noir	✓
AIR-System	
montage indépendant de l'air ambiant	✓



Toutes les données sont fournies sans garantie. Les croquis ne sont pas à l'échelle.

24.04.2026 | 1 / 4

ATTIKA FEUER AG | Brunnmatt 16 | CH-6330 Cham | Tel. +41 41 784 80 80 | info@attika.ch | www.attika.ch

200



Fiche technique VISIO TUNNEL

200



INFORMATIONS SUR LE PRODUIT

Poids selon le modèle/l'équipement	
Poids selon le modèle/l'équipement	235 kg
Ø Sortie de fumée	
Ø Sortie de fumée	200 mm
Ø Entrée d'air	
Ø Entrée d'air	150 mm
Certifications	
Classe d'efficacité énergétique	A
Eco Design	✓
EN NORM	EN 13229
BImSchV	Stufe 2
Flamme Verte	✓
Classe energetica di appartenenza	4 Stelle

Un côté est équipé d'une porte élévatrice, l'autre côté est fixe. Les deux peuvent être inclinés pour le nettoyage.

200



Fiche technique VISIO TUNNEL

200



SERVICES

Prestation thermique	
Puissance nominale	8.6 kW
Puissance min./max.	7.5-8.6 kW
Charge de bois	2.5 ≈ kg/h
Rendement	80 %
Tirage dans la cheminée	
Débit massique des fumées	7.7 g/s
Température des fumées	256 °C
Dépression requise	12 Pa
Dépression requise pour 0,8 fois la puissance nominale	10 Pa
Sécurité incendie	
Poussières à 13 % O ₂	24 mg/Nm ³
Émissions de CO à 13 % O ₂	0.071 %
Émissions de CO à 13 % O ₂	887 mg/Nm ³
Teneur en CO ₂	9.3 %
OGC à 13 % O ₂	44 mg/Nm ³
NO _x à 13 % O ₂	99 mg/Nm ³

INSTALLATION

Distance du mobilier par rapport à la vitre frontale	
A : distance du mobilier par rapport à la vitre frontale	1200 mm

Toutes les données sont fournies sans garantie. Les croquis ne sont pas à l'échelle.

24.04.2026 | 3 / 4

ATTIKA FEUER AG | Brunnmatt 16 | CH-6330 Cham | Tel. +41 41 784 80 80 | info@attika.ch | www.attika.ch

200



Fiche technique VISIO TUNNEL

200



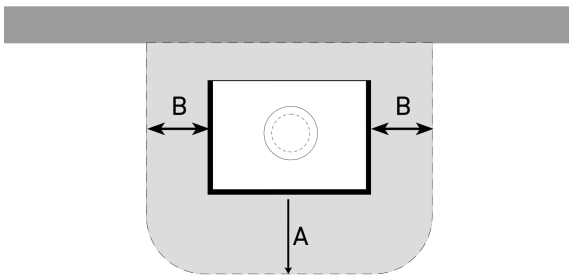
AIR DE CONVECTION

Air de convection au dessus	min. 1050 cm ²
Air de convection en dessous	min. 525 cm ²

Remarque

Poids maximal supporté par le cadre: 200 kg.

Installation



200

