

Fiche technique

R-500

200



OPTIONS

Porte du foyer	
Porte en acier	✓
Porte de foyer plein verre	✓
Peinture	
Noir	✓
AIR-System	
montage indépendant de l'air ambiant	✓



INFORMATIONS SUR LE PRODUIT

Poids selon le modèle/l'équipement	
Poids selon le modèle/l'équipement	100 kg
Ø Sortie de fumée	
Ø Sortie de fumée	150 mm
Ø Entrée d'air	
Ø Entrée d'air	100 mm
Certifications	
Classe d'efficacité énergétique	A
Configuration multiple	✓
Eco Design	✓
EN NORM	EN 13229
BlmSchV	Stufe 2
Flamme Verte	✓
Classe energetica di appartenenza	4 Stelle

Toutes les données sont fournies sans garantie. Les croquis ne sont pas à l'échelle.

24.04.2026 | 1 / 3

ATTIKA FEUER AG | Brunnmatt 16 | CH-6330 Cham | Tel. +41 41 784 80 80 | info@attika.ch | www.attika.ch

200



Fiche technique

R-500

200



SERVICES

Prestation thermique	
Puissance nominale	5.6 kW
Puissance min./max.	4-8 kW
Charge de bois	1.9 ≈ kg/h
Rendement	76 %
Tirage dans la cheminée	
Débit massique des fumées	5.4 g/s
Température des fumées	289 °C
Dépression requise	12 Pa
Dépression requise pour 0,8 fois la puissance nominale	10 Pa
Sécurité incendie	
Poussières à 13 % O ₂	10 mg/Nm ³
Émissions de CO à 13 % O ₂	0.09 %
Émissions de CO à 13 % O ₂	1125 mg/Nm ³
Teneur en CO ₂	9.4 %
OGC à 13 % O ₂	67 mg/Nm ³
NO _x à 13 % O ₂	79 mg/Nm ³

Toutes les données sont fournies sans garantie. Les croquis ne sont pas à l'échelle.

24.04.2026 | 2 / 3

ATTIKA FEUER AG | Brunnmatt 16 | CH-6330 Cham | Tel. +41 41 784 80 80 | info@attika.ch | www.attika.ch

200



Fiche technique

R-500

200



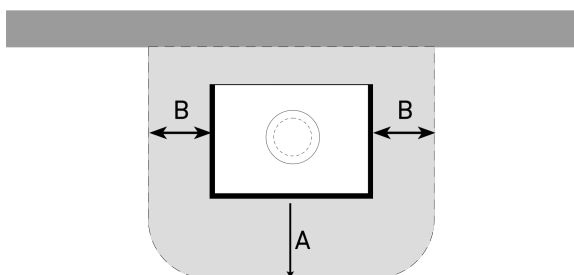
INSTALLATION

Distance du mobilier par rapport à la vitre frontale	
A : distance du mobilier par rapport à la vitre frontale	850 mm
Distance du mobilier par rapport à la vitre latérale	
B : distance du mobilier par rapport à la vitre latérale	350 mm

AIR DE CONVECTION

Air de convection au dessus	min. 500 cm ²
Air de convection en dessous	min. 250 cm ²

Installation



200

